

\*Il rilievo è inserito nella rete di coordinate Gauss-Boaga

### LEGENDA

VIABILITA' INTERNA AL CORPO DISCARICA, ATTUALMENTE UTILIZZATA DAI MEZZI DI SERVIZIO

**C. X**  
 CAPISALDI INTERNI CORPO DISCARICA

area capping definitivo - 39.000 mq (D.Lgs.36/2003)

area capping provvisorio realizzato con materiale inerte - 13.000 mq

area realizzazione capping definitivo - 24.000 mq

area capping provvisorio realizzato con geosintetici teli armati in LDPE - 8.500 mq

VOLUMETRIA RESIDUA TOTALE 35.000 mc SUDDIVISA IN:

AREA PRIVA DI COPERTURA CARATTERIZZATA IN PARTE DA VOLUMETRIA RESIDUA DA ABBANCARE DI MC 22.000

AREA DI ABBANCAMENTO ATTIVA AUTORIZ. N. 84/14 - MQ 23.600 VOLUME RESIDUO 13.000 mc

#### DATI DI RILIEVO

Rilievo eseguito con strumentazione G.P.S. topcon modello HAIPER SR rover RTK. Precisione punti di dettaglio del rilievo: planimetrica ± 30 cm altimetrica ± 15 cm

Precisione caposaldi interni: planimetrica ± 1 cm altimetrica ± 2,5 cm

TECNOCART S.A.S. di LUCIA TOGNOTTI & C.  
VIA PACINOTTI 16 - 07026 OLBIA (SS)  
TEL. 0789-57279 FAX 0789-564411  
E-mail: tecnocart-sas@libero.it  
collaboratori: geom. ANTONIO E PASQUALINO TOGNOTTI

COMUNE DI OLBIA

"LOC. SPIRITO SANTO"

PLANIMETRIA MONITORAGGIO TOPOGRAFICO DISCARICA RIFIUTI NON PERICOLOSI DI PROPRIETA' DEL C.I.P.N.E.S. "Gallura" 01 agosto 2018

COMMITTENTE : C.I.P.N.E.S. - Gallura (Consorzio Industriale Provinciale Nord Est Sardegna)

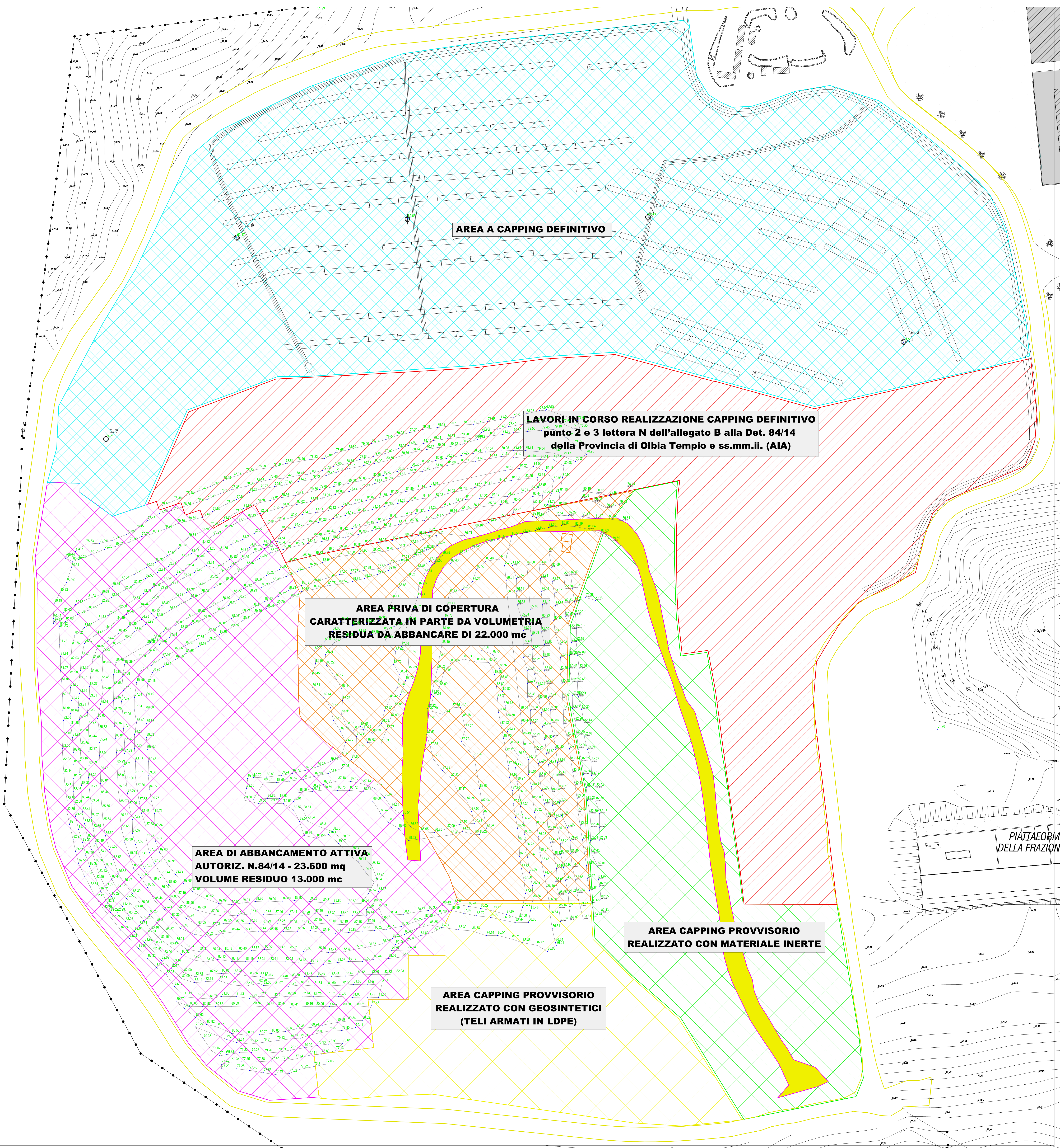
SCALA: 1:500 TAVOLA 01

DATA: Agosto 2018

IL TECNICO: PER ACCETTAZIONE: Ing. Giovanni Maurelli

G.P.S.

SISTEMA DI RILEVAMENTO SATELLITARE



PIATTAFORMA DELLA FRAZIONE